

事業名	共同生活援助（外部サービス委託型）		
施設名	わたぼうし		
運営主体	特定非営利活動法人嘉飯山ネット BASARA		
設置年月日	平成 18 年 10 月	電話番号	0948-42-5136
		Fax 番号	0948-42-5136
定員	4名	メールアドレス	
		担当者名	若田 英樹（令和元年8月1日現在）
利用者の状況：	<p>民間の2階建てアパートを利用し、みんなで協力しながら生活しています。各居室スペースは2階になりますので、階段昇降可能であればどの障害の方でも受け入れています。</p>		
	施設所在地：		
運営日（運営時間）：			
利用負担額： 利用者負担額：部屋代 23,000 円、食費（夕食のみ、月 7,000 円）光熱水費（実費）嗜好品・日常生活で必要となる諸経費は自己負担となります。			
食事の有無	： 有	関連機関（事業種別、施設名）：  （就労継続B型） 就労支援センターはなまる 障がい者就労支援センター若菜 障がい者就労支援センター庄内  （生活介護） 生活支援ハウス草の根 生活支援ハウスひわたし  （委託事業） 地域活動支援センターizumi 障がい者就業・生活支援センター-BASARA 障がい者生活支援センター-BASARA	
入浴の有無	： 有		
特殊浴の有無	： 無		
送迎の有無	： 無		

## 施設の特徴など

わたぼうしの特徴は、入居者全員が障がい支援区分「非該当」（令和元年8月1日現在）であること、そして必要最小限の決まりの中で、入居者の皆さんが自由に生活できることです。多くの入居者が目指す「いずれはひとり暮らし」が現実のものとなるような支援を心がけています。

### （支援内容）

- ・夕食の提供（平日のみ）
- ・外食、買い物（月1回）
- ・話し相手・相談相手
- ・各種申請同行・代行
- ・受診同行
- ・法人行事、地域の福祉行事への参加

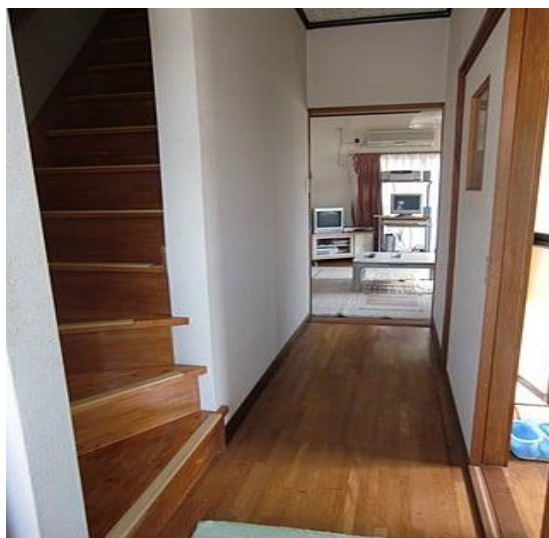
## その他（フリースペース）



外 観



居 間



玄関から居間を覗たところ（左は階段）



居間にある台所