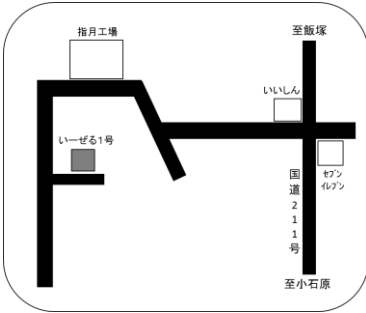
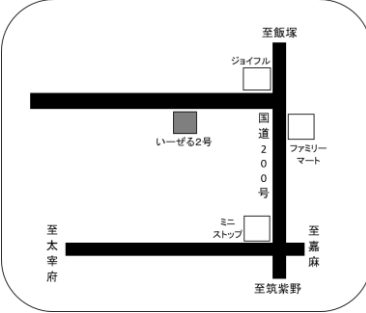


事業名	共同生活援助		
施設名	グループホームいーぜる		
運営主体	特定非営利活動法人キャンバス		
設置年月日	平成 29 年 4 月 1 日	電話番号	0948-43-3420
		Fax 番号	0948-57-1122 (すけっちぶっく)
定員	6名 嘉麻市3名、飯塚市3名	メールアドレス (URL)	kyanvas.kuma@gmail.com
		担当者名	熊井 哲理
<p>利用者の状況：</p> <p>一般住居を借り入れてグループホームとしておりますので、対応している障がい種別は知的・精神としています。割合としては精神・発達障がいの方の利用が多い状況です。</p> <p>事前連絡の上、見学や体験利用にてご検討いただいております。</p>		<p>施設所在地：嘉麻市口春 656-5</p>  	
<p>運営日 (運営時間)： 8：30～17：30 緊急・夜間対応は行っているが、宿直体制は無し。</p>			
<p>利用負担額： (月額) 家賃 25,000 円／水光熱費 10,000 円／食費 1 食 500 円 (平日夕食のみ)</p>			
食事の有無： 有	<p>関連機関 (事業種別、施設名)：</p> <p>就労移行支援…多機能型事業所すけっちぶっく</p> <p>自立訓練 (生活訓練) …多機能型事業所すけっちぶっく</p> <p>指定特定相談支援…相談支援センターぱすてる</p> <p>障がい児相談支援…相談支援センターぱすてる</p>		
入浴の有無： 有 特殊浴の有無： 無			
送迎の有無： 有 送迎の範囲： ご相談により対応いたします。			

施設の特徴など

- 入所時に敷金や礼金はいただいておりません。
- 依存症の方に関しましては、入所時に金銭管理同意書を取らせていただきます。
- 1室3人でのグループホームとなります。
- グループホームの間取りは、各個室が3部屋、共有のダイニングキッチンが1部屋、トイレ、浴室となっております。
- グループホーム内の当番などは、各自で話し合いを行ってまいります。
- 施設の周りの散歩以外の外出に関しては、外出許可証を提出してまいります。
- グループホームの門限は20時までとしています。
- 体験入所を行ってまいり、グループホームの特性に合わない方に関しては、入所をお断りする場合があります。
- 退所されるときは、美装および引っ越しの費用として2万円いただきます。
- グループホームから、キャンパスの日中事業所までの送迎は無料で行います。
- グループホームを利用しながら、キャンパスの日中事業所に通所されていた方で、就労された方は引き続きグループホームを利用していただけます。
- 平日の夕食以外は、各自で食事を用意してください。
- 食事の買い物の際に支援員が支援に入ります。偏った食事になっているときは、栄養指導を踏まえて買い物のサポートを行います。
- 調理に関しましては、簡単な調理器具を取り揃えておりますので、自炊も可能です。
- 自立を目指すためのグループホームですので、自立後の一人暮らしで困らないよう、居室内はエアコンとカーテンしか準備していません。それ以外の必要なものに関しては、施設からの貸し出しを行い、お小遣いが溜まった時に購入してまいります。なお、引っ越しの負担を軽減するために大型の家具の搬入をお断りしています。

ぜひ、一度ご相談ください。

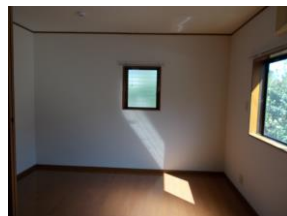
その他（フリースペース）



ダイニングキッチン



居室①



居室②



居室③